

## Misura 4.6-Potenziamento delle competenze per lo sviluppo locale

AVANZAMENTO FINANZIARIO - dati Rapporto trimestrale di monitoraggio al 31/12/04

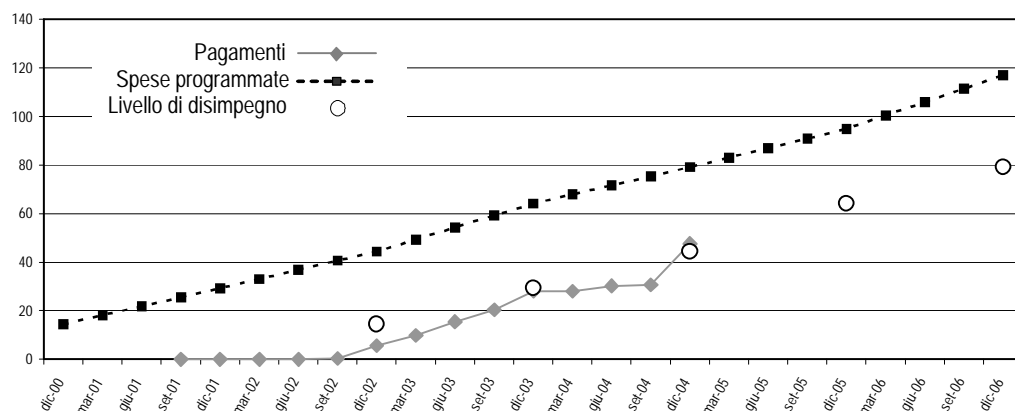
## Totale spesa programmata

117,0 M€

## Progr.di competenza, impegni, pagamenti

al 31/12/04	M€	%
Programmato	79,1	100,0
Impegni	58,1	73,5
Pagamenti	47,7	60,2

## Pagamenti, spese programmate e disimpegni automatici (valori cumulati in M€)



## PROGETTI FINANZIATI - dati monit al 31/12/04

## Totale progetti finanziati

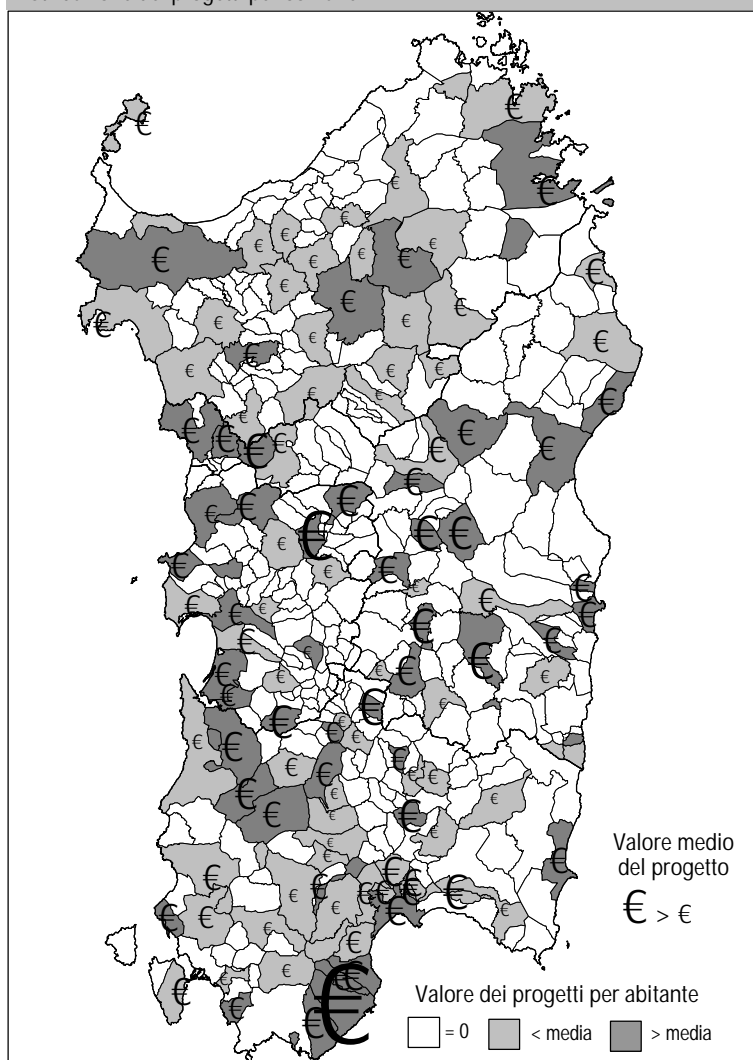
Numero	526
Contributo ammesso totale	70,6 M€
Di cui da PIT	8,4 M€
Pagamenti totali	47,7 M€

Contributo ammesso tot / totale spesa progr.	60,3 %
Dimensione media dei progetti	134.237 €
Avanzamento medio dei progetti	67,5 %

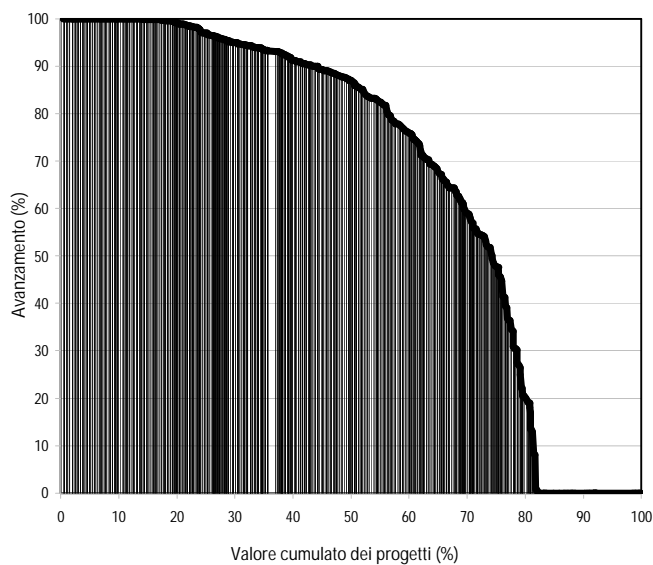
## Progetti ultimati

Numero	97	18,4 % del totale
Contributo ammesso	14,3 M€	20,2 % del totale

## Distribuzione dei progetti per comune



## Avanzamento dei progetti (pagamenti/contributo ammesso)



## Progetti di maggior importo

descrizione	contributo ammesso	% spesa progr.	avanzamento
1 Progetti formativi con soggetto attuatore o beneficiario Consorzio Ventuno	€ 4.380.000	3,7%	0,0%
2 Formazione con soggetto attuatore o beneficiario Comune Olbia	€ 1.200.000	1,0%	0,0%
3 020665 Utilizzatore esperto in ambiente GIS	€ 996.439	0,9%	93,1%
4 Formazione professionale IV asse con soggetto attuatore o beneficiario Impresa Enfap	€ 871.521	0,7%	0,0%
5 Formazione professionale IV asse con soggetto attuatore o beneficiario Ente regionale Isfor Api	€ 683.995	0,6%	0,0%